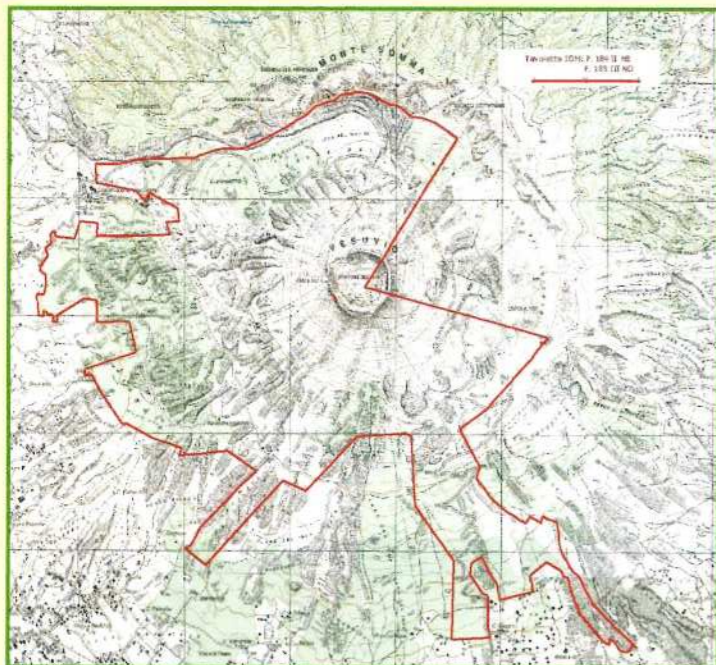


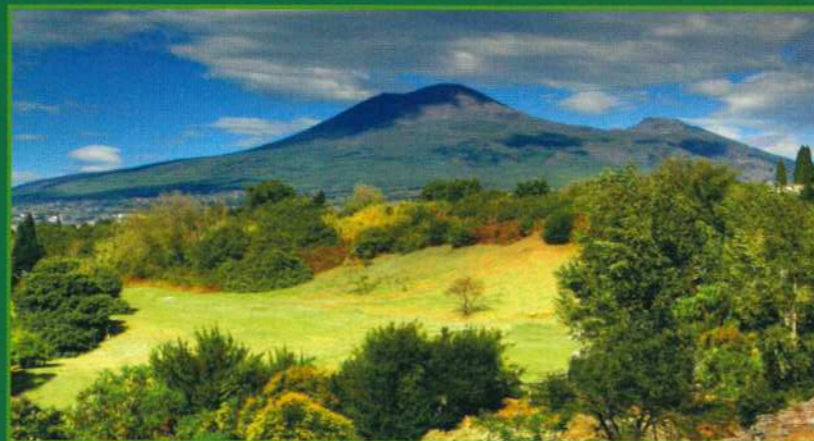
COME RAGGIUNGERCI

COORDINATE GPS
NORD 40° 49' 41.8"
EST 14° 25' 36.9"

COMUNI DI: TORRE DEL GRECO, TRECASE, ERCOLANO,
OTTAVIANO, BOSCO TRECASE, OTTAVIANO, TERZIGNO.
- CONFINI DELLA RISERVA -



ALCUNI COMPORTAMENTI POSSONO ARRECARE
DANNI ALLA RISERVA - RICHIEDI INFORMAZIONI

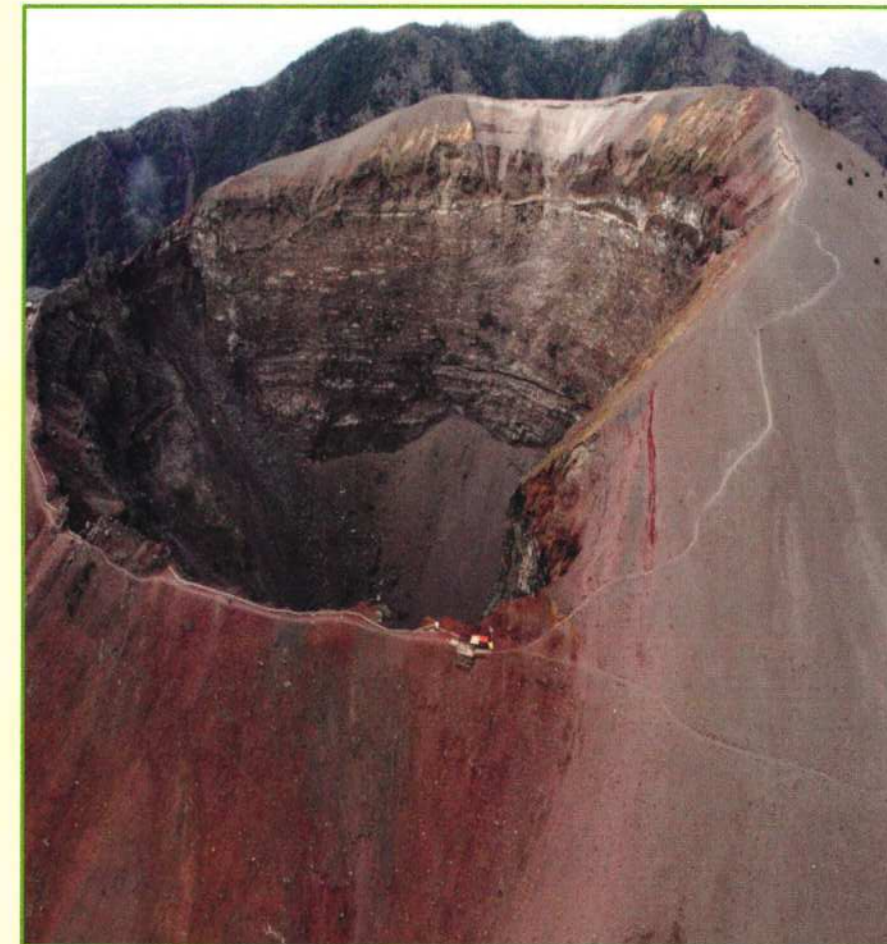


PER INFORMAZIONI SULLA RISERVA

Reparto Carabinieri Biodiversità CASERTA

Corso Trieste, 8 81100 Caserta
tel. 0823354693 - fax 0823356039
e mail: 042924.001@carabinieri.it
www.carabinieri.it

Riserva Forestale di Protezione TIRONE-ALTO VESUVIO



RAGGRUPPAMENTO CARABINIERI BIODIVERSITÀ
REPARTO CARABINIERI BIODIVERSITÀ CASERTA

RAGGRUPPAMENTO CARABINIERI BIODIVERSITÀ
REPARTO CARABINIERI BIODIVERSITÀ CASERTA

BIODIVERSITÀ





Valeriana rossa

La Riserva, istituita con D.M. del 29/3/1972 e dal 1995 inserita totalmente nel Parco Nazionale del Vesuvio, si estende su una superficie di circa 1.019 Ha, occupando la maggior parte dei versanti del complesso vulcanico del Vesuvio con altitudine compresa tra i 250 e 1.281 m s.l.m., altezza massima del Monte Vesuvio. L'area ricade nei comuni di Ercolano, Torre del Greco, Trecase, Boscoreale, Terzino ed Ottaviano.

La Riserva, per la sua posizione al centro del Golfo di Napoli, gode di un clima alquanto mite, con differenze di temperatura e di piovosità poco marcate alle diverse quote e sui vari versanti.

Il territorio presenta, per la sua natura vulcanica, una genesi piuttosto recente e risalendo lungo i suoi versanti si possono osservare, in successione, tutti gli stadi di evoluzione del paesaggio vegetale.

Le comunità pioniere che si sviluppano sulle colate laviche rocciose costituiscono la formazione più caratteristica di tale paesaggio, soprattutto, quelle dominate dalla copertura grigio-

argentea del lichene del Vesuvio (*Stereocaulon vesuvianum*). I consorzi pionieri evolvono gradualmente verso comunità vegetali più strutturate fino alla formazione degli arbusteti caratterizzati dalla prevalenza di varie specie di ginestre (*Spartium juniceum*, *Genista aetnensis*, *Cytisus scoparius*). Le formazioni a bosco sono rappresentate da lembi di lecceta che si alternano ad estesi rimboschimenti di conifere.

La flora è costituita da oltre 800 specie con alcune entità di particolare interesse fitogeografico come la presenza della betulla (*Betula pendula*) e della felce *Pteris vittata*.

La fauna è tipica degli ambienti caldi mediterranei: si rinvengono, ad esempio, il biacco (*Coluber viridiflaus*), il cardellino (*Carduelis carduelis*), l'assiolo (*Otus scops*), il coniglio selvatico (*Oryctolagus cuniculus*). Presenti anche la poiana (*Buteo buteo*), una colonia di corvo imperiale (*Corvus corax*) e altri uccelli migratori come il torcicollo (*Jynx torquilla*) e il lucherino (*Carduelis spinus*).



Porcino d'estate



Sentiero della Riserva innevato



Fumarole



Ginestra